



Rohde & Schwarz Italia

Soluzioni ad alto livello per i sistemi  
di comunicazione e di misura



# ROHDE & SCHWARZ ITALIA:

## UNA STORIA DI QUALITÀ

### Da oltre cinquant'anni

Presente in Italia dal 1947, Rohde & Schwarz produce, progetta e mette a punto, sul territorio nazionale, soluzioni di comunicazione e di misura ad elevato contenuto tecnologico. Tra i suoi clienti figurano le più significative aziende private, enti pubblici e forze armate. Strutturata in tre divisioni, due dedicate alla vendita e una interamente dedicata ai servizi tecnici, Rohde & Schwarz Italia affianca la propria clientela con una presenza affidabile e costante dalla fase di definizione delle esigenze applicative, alla messa in esercizio delle apparecchiature; fornendo qualificati servizi di installazione, taratura e manutenzione, ed inoltre organizzando ed erogando servizi di formazione, aggiornamento e di supporto tecnico.

### Un ponte tra tecnologia e mercato

Profondamente radicata sul territorio, Rohde & Schwarz Italia esercita una funzione di collegamento fra le diverse specificità del gruppo di aziende della casa madre tedesca e le particolarità del mercato italiano, interpretandone le esigenze grazie all'esperienza maturata in oltre mezzo secolo di attività. Rohde & Schwarz Italia è in grado di supportare la propria clientela nella scelta delle apparecchiature più idonee, ponendosi come riferimento qualificato nei processi decisionali e di definizione progettuale, alla base delle scelte strategiche negli investimenti tecnologici. Rohde & Schwarz Italia promuove, inoltre, la ricerca di soluzioni di comunicazione e di misura, economicamente accessibili anche alle piccole e medie imprese, rendendo disponibile l'alta qualità dei suoi prodotti ad una vasta fascia di mercato.

### Le certificazioni R&S

Una delle principali sfide del mercato delle telecomunicazioni, nell'ottica globale, è saper fornire soluzioni complesse, che rispondano a standard riconosciuti in campo internazionale. Per questo Rohde & Schwarz partecipa attivamente alle commissioni di lavoro costituite per la definizione delle normative inerenti alle applicazioni nel campo delle telecomunicazioni, come ad esempio GSM, UMTS e TETRA. R&S è, da sempre, attivamente impegnata nel conseguimento di standard qualitativi che certifichino i suoi sistemi e processi di produzione: dai primi riconoscimenti conseguiti negli anni '50 in ambito militare in seguito alla realizzazione di progetti strategici, fino agli standard DIN EN ISO 9001 e 14001 attualmente in vigore.

*Rohde & Schwarz Italia:*

*il ponte fra la tecnologia e  
la sua applicazione pratica*



## Uno sguardo al futuro

Sin dalla fondazione, Rohde & Schwarz Italia pianifica la sua crescita ed il suo sviluppo sul territorio, in funzione di un primario obiettivo strategico: offrire alla clientela soluzioni di telecomunicazione personalizzate, servizi qualificati e un efficiente supporto tecnico. L'obiettivo strategico per il futuro, è quello di rafforzare e migliorare costantemente i servizi offerti, rendendo la partnership con ciascuno dei nostri clienti sempre più solida e credibile, sostenendoli nella loro attività e nella loro crescita.

## La cultura Rohde & Schwarz

Rohde & Schwarz è impegnata nella ricerca e nello sviluppo di nuove tecnologie capaci di garantire l'eccellenza qualitativa delle soluzioni di comunicazione, di misurazione e di test proposte alla clientela. La cultura aziendale di R&S si basa sull'obiettivo, condiviso a livello mondiale in tutte le filiali, di costruire rapporti di business fondati sull'affidabilità delle soluzioni, sulla continuità del supporto tecnico e sulla credibilità di un partner tecnologico all'avanguardia.



## Il nostro percorso

- 1947** – Fondazione a Milano, da parte di Oscar Roje, di una piccola azienda familiare per la distribuzione di prodotti ad "alta tecnologia", tra i quali figurano gli strumenti Rohde & Schwarz.
- 1973** – Apertura di un ufficio di rappresentanza a Roma per il mercato del centro sud.
- 1974** – Mutamento della ragione sociale in Roje Telecomunicazioni s.p.a. e acquisizione di maggiore visibilità sul mercato italiano delle telecomunicazioni, in forte espansione.
- 1993** – Acquisizione di Roje Tlc spa da parte di Rohde & Schwarz, con trasferimento della sede legale a Roma. Nascita di Rohde & Schwarz Italia s.p.a.
- 1997** – Riorganizzazione funzionale della struttura aziendale. Nascita delle divisioni commerciali e tecnica.
- 1999** – Certificazione UNI EN ISO 9002
- 2001** – Conseguimento dell'accreditamento SIT per il Laboratorio Metrologico della Rohde & Schwarz Italia di Milano
- 2002** – Certificazione UNI EN ISO 9001:2000
- Certificazione di qualità interna Rohde & Schwarz (a livello Gold) del laboratorio Rohde & Schwarz Italia
- Certificazione SIT per la strumentazione di misura del laboratorio Rohde & Schwarz Italia



# TECNOLOGIA E PERSONE

## La qualità del servizio: il felice incontro di due culture

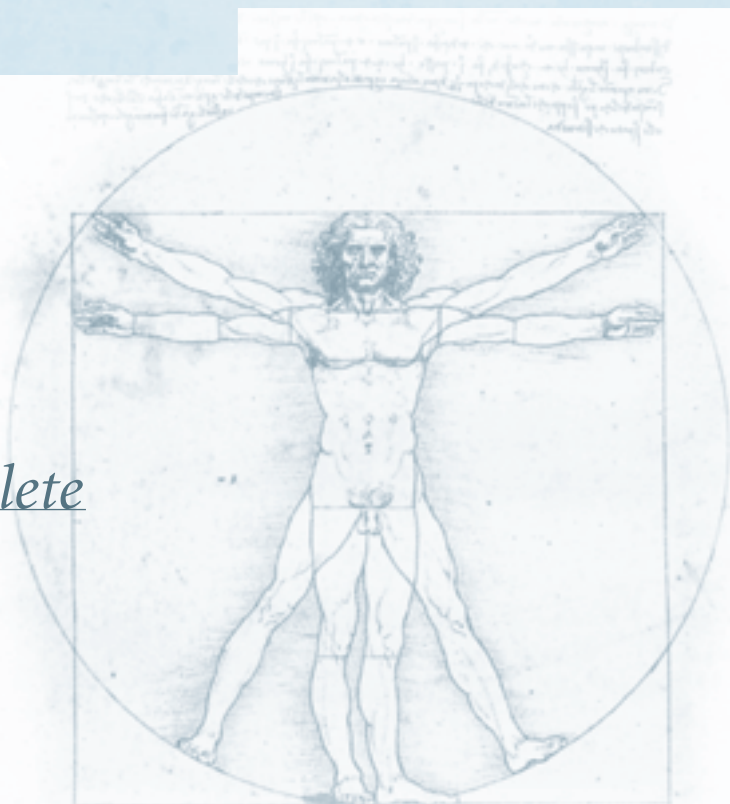
La cultura aziendale Rohde & Schwarz Italia, nasce dalla convergenza tra i valori di dedizione, di qualità e di continua ricerca ereditati dalla casa madre e la profonda conoscenza del mercato italiano delle telecomunicazioni, delle sue esigenze e dalla competenza maturata in oltre 50 anni di attività sul territorio. Fra i valori acquisiti sul campo spiccano l'estrema attenzione al cliente e al servizio, concepita come elemento integrante della propria offerta e perseguita con uno sforzo costante, al fine di consolidare una rete di relazioni personalizzate e durevoli.

## Le persone

La tecnologia più sofisticata può essere personalizzata e fatta pienamente corrispondere alle necessità di business della clientela solo attraverso qualificate capacità di progettazione e di comprensione delle reali esigenze che motivano la domanda. Per questo Rohde & Schwarz Italia si è impegnata nello sviluppo di una rete di vendita costituita da esperti, capaci di analizzare, di interpretare e di indirizzare le richieste della clientela verso le soluzioni di comunicazione e misura più adeguate, affiancandola anche nelle fasi di pre e post-vendita e nella gestione delle relazioni con la casa madre.



*Non offriamo solo prodotti,  
ma soluzioni complete*



## Plasmata sul mercato

Per soddisfare al meglio le specifiche esigenze di mercato Rohde & Schwarz Italia si è strutturata in due divisioni di vendita, destinate a fornire servizi specifici a segmenti di mercato differenti.

## Divisione Test & Measurement

Questa divisione si rivolge prevalentemente al settore privato, agli operatori e allo Stato, offrendo soluzioni di test e misura sia di carattere generale, sia mirate su specifiche aree di mercato (Wireless, EMC, produzione). La divisione T&M vanta, oltre allo staff vendite, un pool tecnico specializzato nello studio e nello sviluppo di applicazioni critiche, che affianca il cliente nell'individuazione delle metodologie più efficaci per avviare in modo ottimale processi di test ad elevata complessità. Questa stessa divisione è inoltre attivamente impegnata, in collaborazione con i principali istituti di ricerca e con le maggiori università italiane, nella promozione di attività di approfondimento e di sviluppo nel campo delle telecomunicazioni. Un impegno, questo, che si esplica sia attraverso la fornitura di sistemi di taratura e misura per i laboratori che attraverso la partecipazione diretta all'attività didattica nelle aule.



## Divisione Comunicazioni

La divisione Comunicazioni commercializza apparecchiature, offre consulenza tecnica e supporto operativo per la creazione di sistemi terrestri e marini di comunicazione e controllo, di misura e di rilevazione, e contribuisce a garantire la massima sicurezza e riservatezza delle operazioni grazie all'affidabilità delle tecnologie Rohde & Schwarz adottate. Data l'elevata specializzazione, la divisione annovera fra i suoi principali interlocutori enti pubblici deputati alla sicurezza nazionale quali le Forze Armate, le Forze di Polizia e i Servizi di Stato. La natura articolata e complessa dei progetti realizzati ha portato lo staff tecnico della Divisione Comunicazioni a maturare competenze specialistiche nella gestione dei flussi di informazione e dei processi operativi che intervengono fra la casa madre tedesca, l'area tecnica di Rohde & Schwarz Italia ed i vari partners finanziario-strategici coinvolti in ogni singolo progetto.



# IL VALORE DEL SERVIZIO



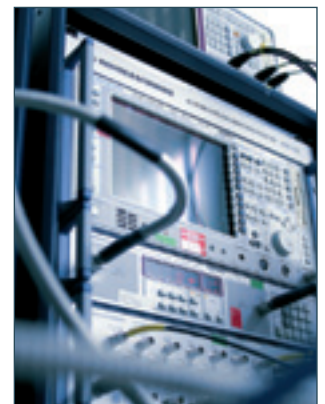
## L'assistenza tecnica

La progettazione e vendita di soluzioni di telecomunicazione ad alta complessità, ha caratterizzato lo sviluppo in Rohde & Schwarz Italia di una qualificata struttura di supporto tecnico, che affianca la rete commerciale e che costituisce uno dei punti di forza della struttura a livello locale. Un efficiente servizio tecnico consente a Rohde & Schwarz Italia di garantire ai propri clienti revisioni e manutenzioni periodiche degli strumenti, ma anche interventi immediati in caso di criticità, e la possibilità di fare riferimento ad un help desk on line sempre attivo, per l'assistenza quotidiana e le emergenze.



## Il servizio post-vendita

In linea con l'obiettivo di supportare al meglio la propria clientela, Rohde & Schwarz Italia si è organizzata in un'area tecnica che opera su tre livelli: riparazioni, taratura e attività on-site.



*Noi ci fermiamo solo*

*al pieno raggiungimento*

*degli obiettivi del cliente*



### **RIPARAZIONI:**

Il service Rohde & Schwarz Italia fornisce un efficace e rapido servizio post-vendita per la manutenzione, la riparazione e l'aggiornamento HW e SW delle apparecchiature Rohde & Schwarz. La flessibilità della struttura, dislocata nelle sedi di Milano e di Roma, consente anche di erogare servizi di manutenzione on site per il mantenimento in esercizio di linee di produzione di apparecchiature elettroniche.

### **TARATURA:**

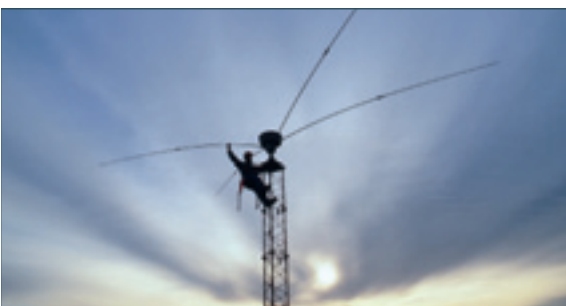
Il service Rohde & Schwarz Italia è dotato di sistemi di test e delle apparecchiature automatiche necessarie ad erogare servizi di taratura per strumentazione elettronica di misura. Grazie all'avvenuto conseguimento delle certificazioni ISO 9002 ed.1994 prima, successivamente ISO 9001:2000 e all'accreditamento SIT, rilasciato dall'Istituto Elettrotecnico Nazionale Galileo Ferraris nel 2001, il Servizio Metrologico è autorizzato ad emettere attestati ufficiali di taratura.

### **ATTIVITÀ ON SITE**

Il service agisce sinergicamente con le divisioni vendite Rohde & Schwarz Italia e le supporta a livello tecnico nelle attività di post-vendita. In particolare, affianca la Divisione Comunicazioni nella produzione di sistemi e nell' installazioni on site, gestendo i successivi contratti di manutenzione, con il pieno coinvolgimento di tutte le competenze della Rohde & Schwarz Italia.

### **Aggiornamento costante**

Rohde & Schwarz, in Italia, si impegna nella continua formazione delle proprie risorse interne, promuovendo attività didattiche in sede, quali periodici training tecnici ed agevolando trasferte del personale presso la casa madre. Ciò permette di acquisire informazioni chiave sulle tecnologie in fase di ricerca e sviluppo, nei centri didattici altamente qualificati della Rohde & Schwarz di Monaco di Baviera, al fine di poter fornire alla propria clientela i più elevati standard di assistenza tecnica e di aggiornamento sui prodotti acquistati, in linea con uno dei fondamentali valori "corporate".



# ROHDE & SCHWARZ, PROFILO TECNICO

## Pionieri nella comunicazione radio

Rohde & Schwarz è un'azienda leader internazionale nel campo delle comunicazioni radio, dei test e delle misure, che da oltre 70 anni sviluppa, produce e commercializza un'ampia gamma di prodotti elettronici per il settore dei beni d'investimento. L'azienda si è sempre occupata di radioingegneria in tutti i suoi aspetti. I fondatori, il Dr. Rohde e il Dr. Schwarz, hanno creato questa disciplina negli anni '30 con la loro ricerca teorica e con lo sviluppo di prodotti di riferimento, gettando le basi di una lunga storia di successi made in Germany.

## Dedicati alla comunicazione

Con quasi 6.000 dipendenti in tutto il mondo e con filiali e rappresentanti in oltre 70 Paesi, il gruppo Rohde & Schwarz raggiunge un fatturato totale di circa 900 milioni di euro, grazie soprattutto a prodotti per le radiocomunicazioni e per la misura e il controllo via radio. L'azienda è decisamente export-oriented: più del 70% del suo fatturato totale è sviluppato fuori della Germania. Grazie al know-how e alla capacità di innovazione dei suoi collaboratori, Rohde & Schwarz è di fatto tra i leader tecnologici in tutti i settori nei quali opera. Il gruppo d'impresa, include le sussidiarie tedesche R&S BICK Mobilfunk GmbH, Rohde & Schwarz FTK GmbH e Rohde & Schwarz SIT GmbH, e opera nei campi misura e controllo, sistemi per la radiocomunicazione, radiomobile professionale, broadcasting, radiomonitoring e localizzazione, sicurezza dell'informazione e servizi di assistenza.

## Misura del radiomobile

La moderna comunicazione senza fili e sempre più mobile, ha consentito a Rohde & Schwarz di svolgere un ruolo di primo piano in questo tipo di evoluzione sviluppando la tecnologia dei test di riferimento per il GSM e per altri standard. Le apparecchiature di ultima generazione di misura e di controllo hanno favorito lo sviluppo e la produzione dei telefoni mobili e delle stazioni di base. Il know-how esclusivo e la qualità dei prodotti Rohde & Schwarz, ci ha consentito di diventare l'azienda leader mondiale in questo settore. La stretta collaborazione con gli operatori dell'industria e delle reti garantisce soluzioni accuratamente mirate sull'applicazione e orientate al futuro in tutti gli ambiti della comunicazione digitale.



*La conoscenza al servizio*

*della tecnologia evoluta*





## Misure EMC e dell'intensità di campo

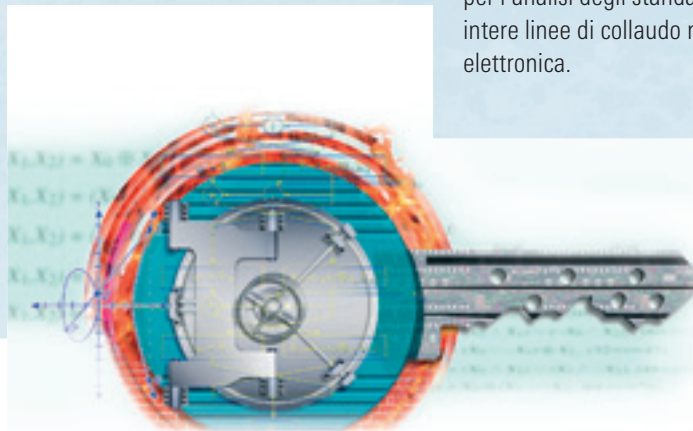
Per ogni prodotto dotato di componenti elettrici o elettronici è necessaria la certificazione della compatibilità con l'ambiente tecnico nel quale esso viene utilizzato. E' necessario che si certifichi che il prodotto non interferisca sulle funzioni di altri apparecchi e che non risenta delle interferenze di altri apparecchi. Come leader del mercato, Rohde & Schwarz fornisce apparecchiature di misura e di controllo che riproducono con esattezza l'interferenza in forma visiva, sia sotto forma di misura di precompatibilità per l'ottimizzazione del prodotto, sia nel test finale all'interno di un laboratorio accreditato. Ma anche i segnali utili devono essere monitorati e misurati, ad es. nelle reti del radiomobile. È quello che fanno i test receiver, uno dei prodotti ormai più tradizionali di Rohde & Schwarz.

## Misure per scopi generici

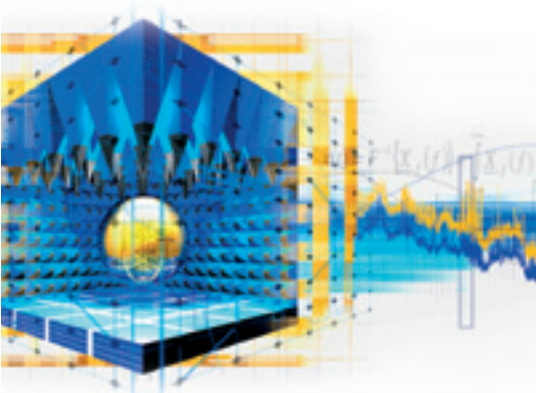
Ovunque si sviluppino, si producano e si mantengano prodotti elettronici – e in particolare ad alta frequenza – si usa anche tutta una serie di strumenti di misura standard indispensabili, inclusi generatori di segnali, misuratori di potenza, analizzatori di spettro e di reti. In tutti questi ambiti, Rohde & Schwarz offre prodotti eccellenti che sfruttano la tecnologia più evoluta oggi presente sul mercato mondiale.

## Sistemi di misura e di controllo

Le operazioni più complesse di misura e di controllo possono spesso essere eseguite solo con l'aiuto di sistemi personalizzati. Il progetto e l'implementazione di tali sistemi richiedono però una conoscenza completa dell'operazione di misura che si deve effettuare, dei componenti di sistema utilizzati e della programmazione dell'intero sistema. Rohde & Schwarz dispone ampiamente di questo know-how e ne fa uso da decenni per lo sviluppo di sistemi altamente produttivi – ad es. per l'omologazione dei telefoni mobili, per l'analisi degli standard EMC o per intere linee di collaudo nella produzione elettronica.



**Come maggior produttore europeo di apparecchiature elettroniche di misura e di controllo, Rohde & Schwarz stabilisce gli standard di riferimento in ogni ambito della misurazione che abbia a che fare con la generazione e con l'analisi di emissioni elettromagnetiche: per lo più segnali radio o per il broadcast che devono essere analizzati nei loro parametri fisici e nella loro conformità ai protocolli. Rohde & Schwarz offre anche un'ampia gamma di strumenti e di sistemi per la misurazione dei segnali di interferenza nell'ambito della compatibilità elettromagnetica.**



# ROHDE & SCHWARZ, PROFILO TECNICO

## Il broadcasting

Dopo l'introduzione dei formati audio e video digitali, anche il broadcasting tradizionale – l'ultimo bastione della trasmissione analogica – sta entrando in un futuro digitale e Rohde & Schwarz l'accompagna. L'azienda di Monaco di Baviera non si limita a fornire trasmettitori per DAB e DVB, ma è anche leader nel campo delle apparecchiature di misura e di controllo necessarie per lo sviluppo e la produzione dei componenti digitali e in RF della catena della trasmissione. L'azienda continua a far fronte anche ai bisogni del mercato analogico mantenendo l'offerta di prodotti high-end di trasmissione e di misura.

## I sistemi di radiocomunicazione

Rohde & Schwarz è fornitore leader internazionale di sistemi radio professionali HF, VHF e UHF per stazioni fisse e mobili, per navi e aeromobili: apparecchiature e sistemi che sono sottoposti a condizioni di funzionamento speciali ed estreme. Rohde & Schwarz grazie alla sua esperienza di fornitore di sistemi, non ha alcun problema a far fronte alle esigenze che ne derivano. Un'ampia gamma di prodotti è il sicuro punto di partenza di soluzioni complete, personalizzate con flessibilità, che rispondono ai più esigenti standard internazionali. Non è un caso che gli aeroporti di oltre 50 Paesi nel mondo, utilizzino per le comunicazioni radio i sistemi Rohde & Schwarz.

## Radiomobile professionale

Se il successo senza precedenti della telefonia cellulare di fascia economica è un fenomeno relativamente recente, il radiomobile è però da decenni uno strumento di comunicazione standard per professionisti quali le forze dell'ordine, i vigili del fuoco o le aziende pubbliche di trasporto. I requisiti di questo gruppo di utenti sono naturalmente diversi da quello del mercato al consumo. R&S BICK Mobilfunk GmbH, la sussidiaria Rohde & Schwarz da anni fornisce sistemi radio trunked. Grazie a TETRA, il nuovo standard radio digitale per i mezzi mobili, gli utenti professionali possono oggi usufruire di tutte le eccezionali prestazioni della tecnologia digitale. Come la sede centrale di Monaco, anche R&S BICK Mobilfunk è totalmente dedicata all'interesse della clientela e si impegna a far fronte a ogni richiesta speciale, sia che si tratti di piccole reti aziendali che di installazioni a livello nazionale.



*Tecnologia evoluta  
al servizio della conoscenza*





## Radiomonitoring e localizzazione di segnali radio

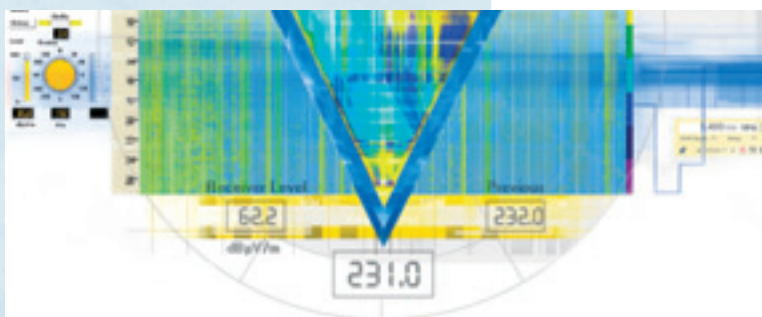
Per effetto della vera e propria esplosione delle attività che usano il radiomobile, le frequenze radio sono sempre più affollate; i governi si trovano, di conseguenza, a doverne regolamentare l'uso: un compito che viene ormai sempre più spesso assegnato a enti di regolamentazione sopranazionali. Le autorità preposte a queste funzioni utilizzano le soluzioni tecniche di Rohde & Schwarz per il radiomonitoring, soluzioni che spaziano dai sistemi di radiomonitoring mobile e fisso e per la ricerca direzionale a reti a controllo automatico o a distanza che si sviluppano a livello nazionale.

## L'IT e la sicurezza nella comunicazione

Oggi tutte le informazioni utili a livello aziendale sono disponibili in formato digitale, i dati vengono elaborati a livello elettronico e vengono spesso trasmessi attraverso linee pubbliche, sia via e-mail che via fax o attraverso reti di linea a noleggio. Il mancato utilizzo di sistemi di sicurezza è praticamente un invito aperto a operatori senza scrupoli a servirsi liberamente dei dati che vengono trasmessi.

Rohde & Schwarz SIT GmbH, sussidiaria di

Rohde & Schwarz con sede a Berlino, ha deciso di mettere fine a questa situazione. L'azienda sviluppa software e hardware crittografico di altissimo livello, esegue analisi e fornisce una completa consulenza su tutti gli aspetti della sicurezza dell'IT. I criptomoduli SIT sono installati anche sui prodotti Rohde & Schwarz per la comunicazione, ad esempio, nei sistemi radio militari.



**Come fornitore di infrastrutture wireless,**

**Rohde & Schwarz opera nei settori delle**

**radiocomunicazioni e del broadcasting si rivolge ai responsabili delle reti di comunicazione radio e TV.**

**Autorità ed enti governativi devono rispondere del**

**monitoraggio dello spazio radio nazionale per garantire una comunicazione radio senza problemi, e a tale scopo si avvalgono spesso delle apparecchiature di monitoring e di localizzazione dei segnali radio prodotte da Rohde & Schwarz, apparecchiature che non temono confronti sul piano tecnologico.**

**La sicurezza dell'informazione, e quindi la protezione dei sistemi informativi dalle intrusioni e dalla manipolazione, sta a cuore a tutti, ma soprattutto alle aziende commerciali. Anche Rohde & Schwarz ha voluto affrontare questa sfida proponendo alla sua clientela soluzioni IT di altissimo profilo.**

## AZIENDE RAPPRESENTATE

### ADVANTEST

#### Advantest

Leader mondiale nel settore T&M, fondata nel 1954, ha sede a Tokio. Produttrice di banchi di misura automatici per circuiti integrati, comincia a sviluppare i primi analizzatori di spettro nel 1970 e dal 1987 entra nel mercato T&M per sistemi di telecomunicazione su fibra ottica.

La collaborazione con R&S risale al 1992, quando la Rohde & Schwarz Engineering and Sales con sede a Monaco di Baviera, avvia la distribuzione di alcuni dei prodotti T&M Advantest in Europa, fornendo supporto tecnico, logistico e manutentivo.

La Rohde & Schwarz Italia distribuisce in Italia gli analizzatori sia di spettro che di rete vettoriali RF e ottici, multimetri, misuratori di lunghezza d'onda, BER tester e power meter ottici. I prodotti Advantest sono utilizzati nell'assistenza di apparati e sistemi di telecomunicazione, nella telefonia mobile e fissa, nell'automotive, nelle microonde, nella produzione e nella ricerca e sviluppo di sistemi a radiofrequenza e ottica.



### BONN Elektronik

#### Bonn Elektronik

Società costituita nel 1975, con sede a Ottobrun (Monaco di Baviera), per produrre componenti e sistemi elettronici RF. Col tempo la società si è affermata nel settore della produzione degli amplificatori di potenza RF sino a divenirne leader europeo. Anche con la componentistica RF ha avuto un ruolo importante soprattutto con l'esplosione del mercato wireless e cellulare dell'ultimo decennio.

Oggi il gruppo Bonn è in grado di fornire ai suoi clienti oltre agli amplificatori in banda da 9 kHz a 40 GHz per potenze comprese tra 0,1 e 10.000 W, anche antenne, divisori e combinatori di potenza, accoppiatori direzionali, sintetizzatori, oscillatori, circolatori, isolatori e varie tipologie di filtri RF.

La Bonn, che ha un contratto di collaborazione commerciale decennale con la Rohde & Schwarz di Monaco di Baviera, negli ultimi anni lo ha esteso ad alcune filiali europee tra cui la Rohde & Schwarz Italia s.p.a.



#### NetHawk

NetHawk è nota per i suoi prodotti per l'analisi e la simulazione dei protocolli usati nel testing delle reti mobili e per i sistemi di sorveglianza per reti di telecomunicazioni. I prodotti NetHawk sono usati in oltre 40 paesi da circa 200 clienti per più di 2000 installazioni.

La forte posizione ottenuta negli strumenti portatili per SS7/GSM/GPRS e il ruolo di primo piano tra le società che propongono prodotti e soluzioni per il testing dell'UMTS, ha garantito a NetHawk una rapida crescita sul mercato. In Italia Nethawk, presente con più di 100 installazioni, è conosciuto e apprezzato da tutti gli operatori mobili e i costruttori di infrastrutture per la rete mobile.



## Raytheon

La Raytheon, con sede a Lexington (U.S.A.) e con un fatturato nel 2002 di 16,8 miliardi di dollari, impiega 76.000 persone nel campo dell'alta tecnologia.

Industria leader nel settore della difesa, dell'elettronica commerciale e militare / governativa e dello spazio, partecipa a missioni speciali con velivoli speciali con il contributo delle sue numerose „Business Units“. In particolare, per la divisione „Space & Airborne System“, la Rohde & Schwarz Italia rappresenta sul territorio italiano la linea di prodotti MMS (Microwave Measurement System) per sistemi di misura della RCS (Radar Cross Section) con sperimentazione „dal vero“ presso primari Istituti di Ricerca e Poligoni delle Forze Armate Italiane.

## SystemWare Incorporated

Fondata nel 1988, SystemWare Incorporated è un'azienda leader nelle tecnologie di acquisizione dati e analisi dei segnali.

Usando tecnologie proprietarie ed avanzate metodologie di progettazione, SystemWare sviluppa soluzioni complete di hardware e software per applicazioni nei campi della sicurezza nazionale, dell'analisi delle frequenze di segnali 'man-made' e più in generale di segnali d'intelligence.

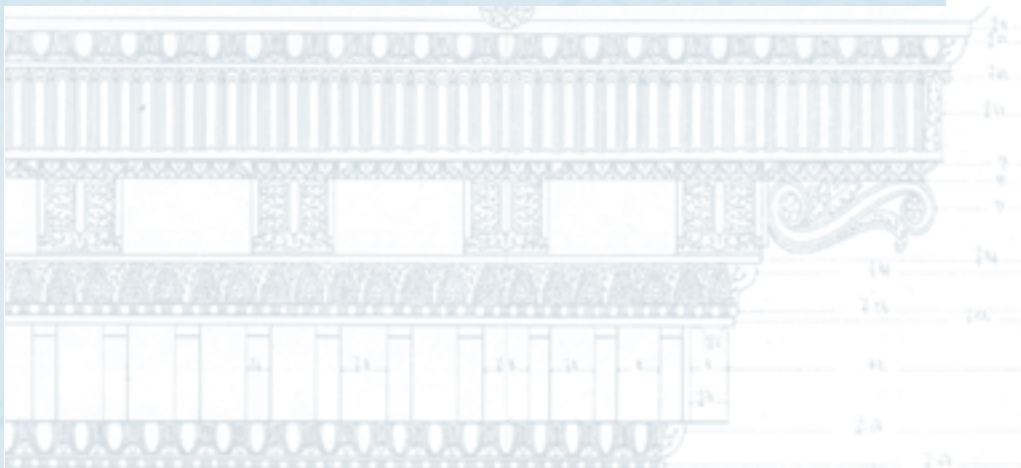
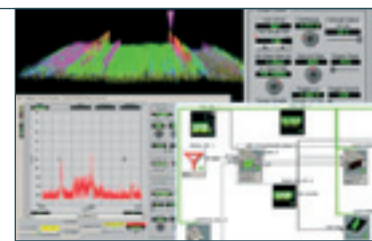
I sistemi sono frequentemente usati dalle forze armate ed agenzie di sicurezza di molti stati.

Dal 1993 SystemWare ha espanso la gamma di prodotti e si è impegnata nello sviluppo e introduzione sul mercato di sistemi per la simulazione del volo e sistemi di visualizzazione 3-D – FltMaster. La linea di prodotto FltMaster è largamente usata in aviazione, per analisi di volo, progettazione e simulazione di veicoli, analisi di sicurezza aerea, rapporti di missioni e addestramento dei piloti.

SystemWare ha sviluppato tecnologie brevettate nei campi della scansione dei segnali digitali, misure di precisione, ricostruzione basata sull'analisi dell'involuppo d'ampiezza e sugli intervalli di tempo.

SystemWare ha adottato una filosofia di sviluppo orientata agli oggetti, al controllo della configurazione e alla gestione totale della qualità di ogni prodotto / esigenza integrandola con solide biblioteche di moduli software. Questo costituisce la base di tutti i nostri prodotti e permette uno sviluppo estremamente veloce di nuove applicazioni, tutte caratterizzate dalla semplicità, per l'utente.

# Raytheon



# IL MONDO ROHDE & SCHWARZ – DIVISIONE SPECIALIZZATE

## R&S Bick Mobilfunk GmbH

Società fondata nel 1980 da Mr. Heinz Bick a Bad Münden (Hannover, Germania) per lo sviluppo di infrastrutture radio trunking secondo lo standard MPT 1327. Nei primi anni 90 entra a far parte del gruppo Rohde & Schwarz con il nome R&S BICK Mobilfunk GmbH.

Inizia quindi lo sviluppo delle infrastrutture radio digitali secondo lo standard TETRA ponendosi oggi come uno dei principali fornitori mondiali di infrastrutture per sistemi di telecomunicazioni PMR/PAMR.

La R&S BICK Mobilfunk GmbH è membro del Consorzio TETRA ed è certificata ISO 9000 (DQS) a garanzia della qualità di processo raggiunta.

## Rohde & Schwarz FTK GmbH

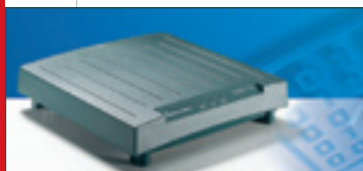
La Rohde & Schwarz FTK è una divisione della Rohde & Schwarz la cui missione è la progettazione e commercializzazione dei seguenti prodotti:

- trasmettitori FM
- trasmettitori DAB
- apparati per il datacasting (inserimento di pagine internet e dati IP su programmi TV trasmessi in tecnica digitale)
- amplificatori RF per applicazioni scientifiche

L'azienda è situata a Berlino e integra armonicamente lo sviluppo e la produzione dei suoi prodotti nell'ampio catalogo offerto da Rohde & Schwarz per il Broadcasting.

## Rohde & Schwarz SIT GmbH

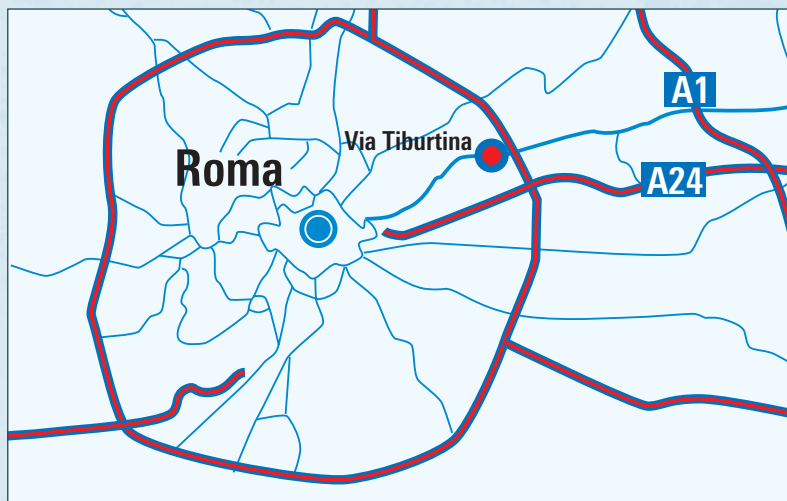
Azienda del gruppo Rohde & Schwarz, SIT è leader nel settore della crittografia, ha sede a Berlino e impiega oltre 100 dipendenti, in prevalenza matematici. L'azienda è all'avanguardia nella fornitura di prodotti crypto per la sicurezza in ambito sia civile che militare; protezione di reti informatiche, sistemi telefonici e di videoconferenza, comunicazioni sicure GSM. L'avanzatissima tecnologia crittografica sviluppata da SIT secondo i più esigenti Standard Mil-Std 498, viene ampiamente utilizzata da agenzie governative con mansioni di sicurezza, consolati, servizi militari e aziende commerciali a protezione dei propri segreti industriali. La sicurezza nelle comunicazioni (dati e voce su rete fissa e GSM) è parte integrante del core-business e la missione di Rohde & Schwarz SIT.





Rohde & Schwarz Italia S.p.a.  
 Centro Direzionale Lombardo ♦ Via Roma 108 ♦ 20060 Cassina de' Pecchi (MI)  
 Tel. (02) 95 70 41 ♦ Fax (02) 95 70 46 08

Coordinate GPS: Latitudine 45,52206° Nord 45° 31' 19" Nord  
 Longitudine 9,38157° Est 9° 22' 53" Est



Rohde & Schwarz Italia S.p.a.  
 Via Tiburtina 1182 ♦ 00156 Roma  
 Tel. (06) 41 59 81 ♦ Fax (06) 41 59 83 08

Coordinate GPS: Latitudine 41,93299° Nord 41° 55' 59" Nord  
 Longitudine 12,59928° Est 12° 35' 57" Est

